



IL FUTURO DELLE IMPRESE: NUOVI PARADIGMI PER SUPERARE LA CRISI

INTRODUCE

MARIANNA DOSSENA

RESPONSABILE ECONOMIA PD BRESCIA

INTERVIENE

MARIO MAZZOLENI

**DOCENTE DEL DIPARTIMENTO
ECONOMIA E MARKETING
DELL'UNIVERSITÀ DEGLI STUDI
DI BRESCIA**

GIOVEDÌ 18 MARZO ORE 20.30

ON LINE



**A CURA DEL
DIPARTIMENTO ECONOMIA LAVORO PD**

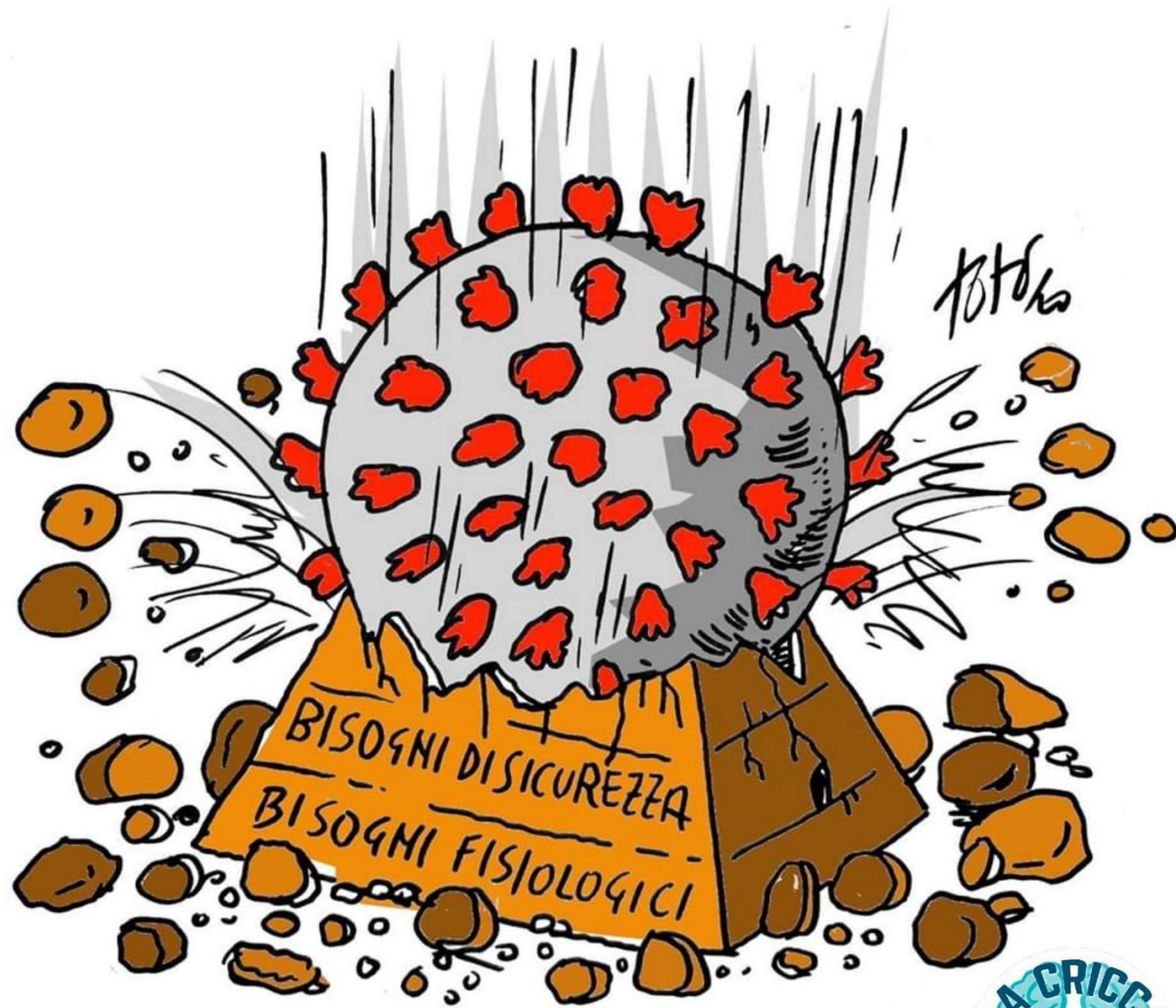
The Economy is to serve the people and not the people to serve the Economy



Manfred Max Neef₁₅

C'era una volta una crisi.....poi è arrivato il «Coronavirus»

Ma il Covid è una crisi a se' stante o l'effetto della pandemia si è ampliato perché questa si è inserita in un contesto in «difficoltà»?




LA PIRAMIDE DI MASLOW



Prof. Mario Mazzoleni
mario.mazzoleni@unibs.it



Ma siamo sicuri di
avere capito la
«novità» della crisi?

A dark, narrow tunnel with rough, textured walls. A bright light source is visible at the far end of the tunnel, creating a strong lens flare and illuminating the path. The overall atmosphere is mysterious and evocative of a journey or a quest.

Le grandi
attese/le grandi
speranze/le
grandi illusioni:
la luce in fondo
al tunnel

**THE LIGHT AT THE END
OF THE TUNNEL
IS A TRAIN**



- Il **profitto** → da strumento a obiettivo;
- La «**mano invisibile**» → come motore assoluto dello sviluppo;
- Da **società** sostenute da logiche solidali/sociali → a società regolate dalla ricerca di equilibri tra interessi individuali.

Da interessi mediati attraverso regole, costumi, culture

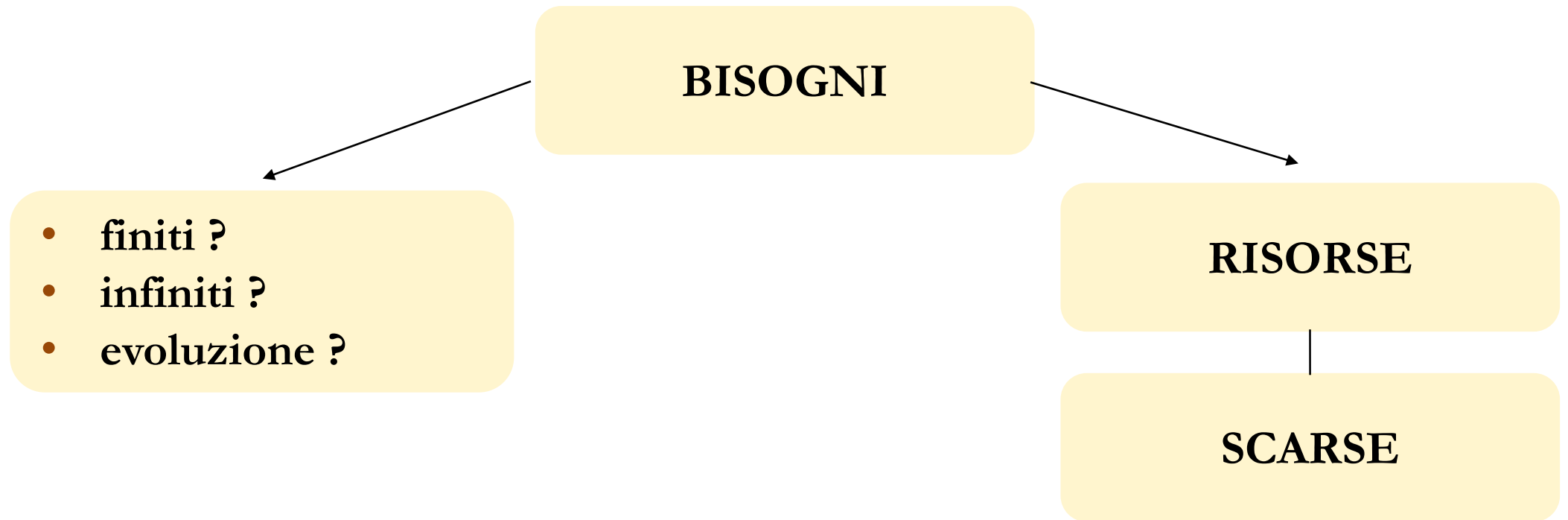


a interessi mediati attraverso contrapposizione e forze

GENESI DELLA CRISI

letta attraverso i limiti dimenticati

La legge fondamentale dell'economia è il rapporto tra:



I LIMITI

«Il mondo ci è stato dato in prestito dai nostri pronipoti»
Proverbio africano

GEOGRAFICI

POLITICI

CONOSCITIVI

CULTURALI

MORALI

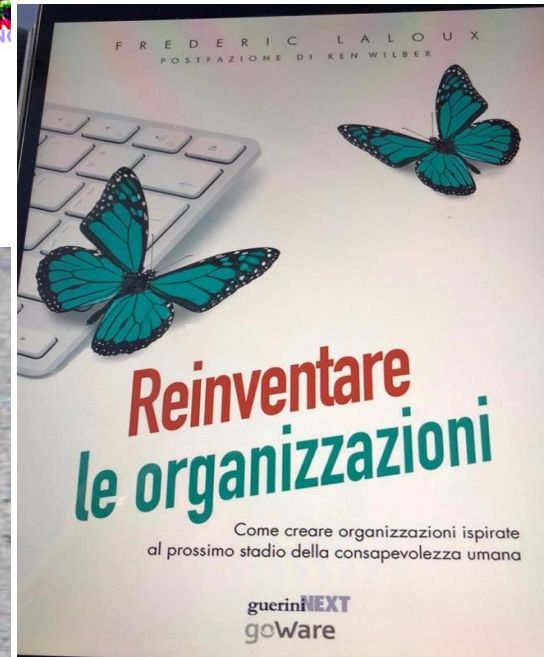
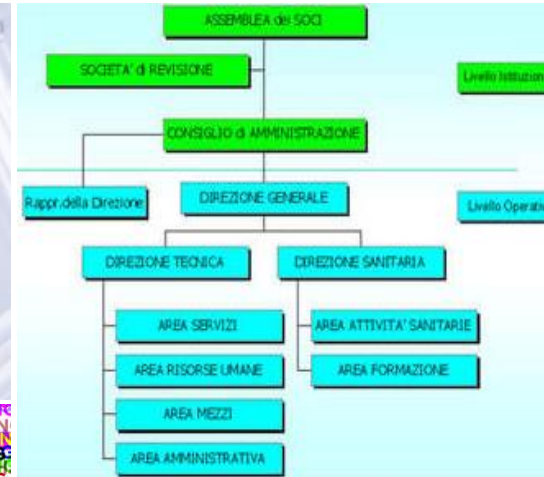
ECOLOGICI

L'UOMO DIO

ECONOMICI

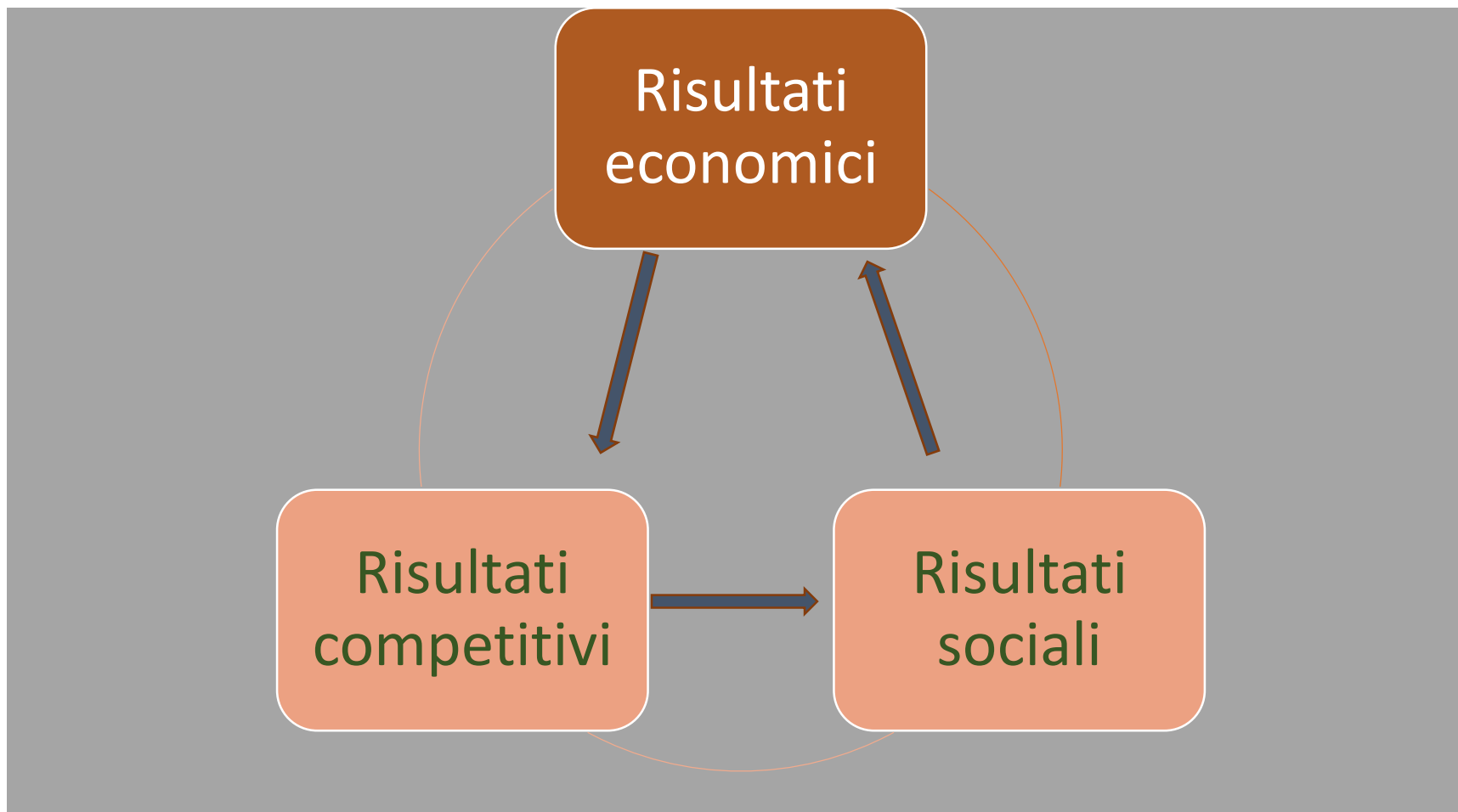
IL CONSUMO

I nuovi paradigmi

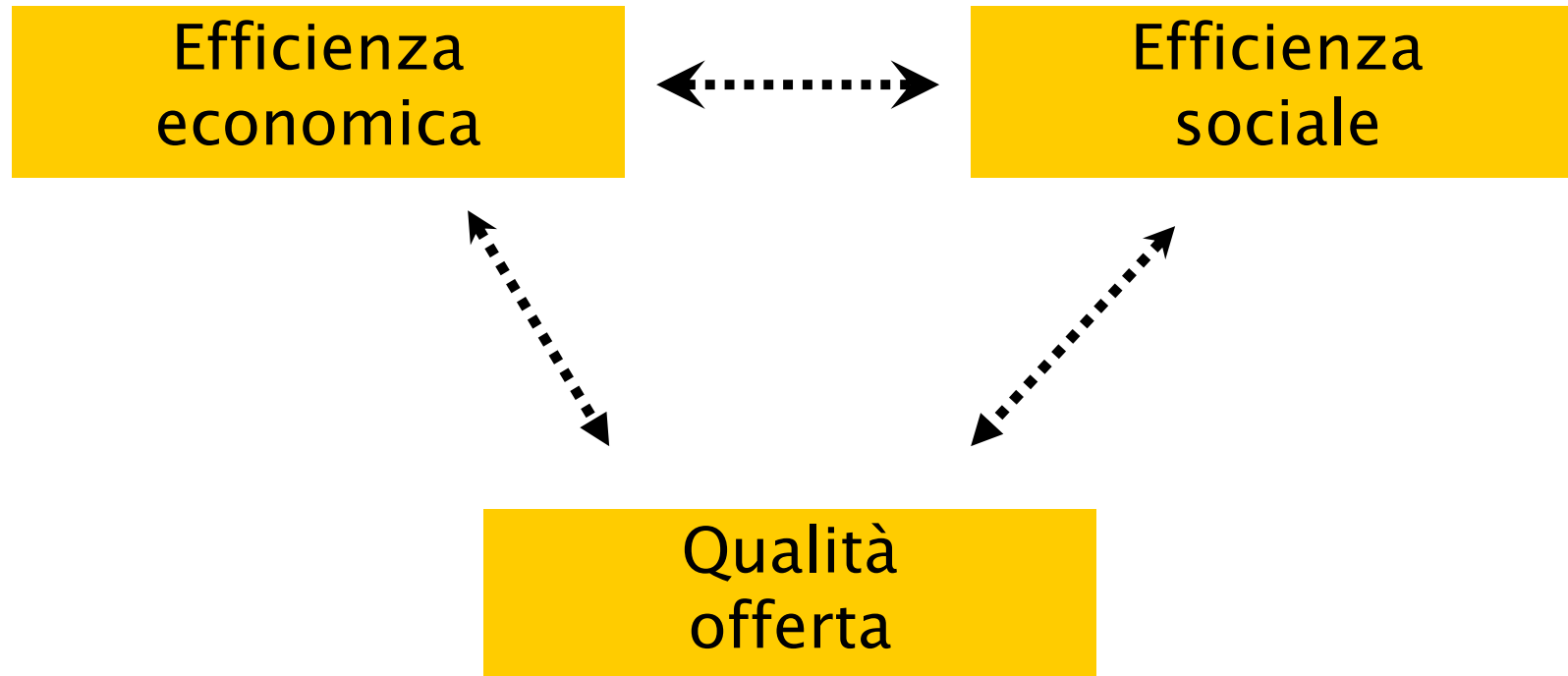




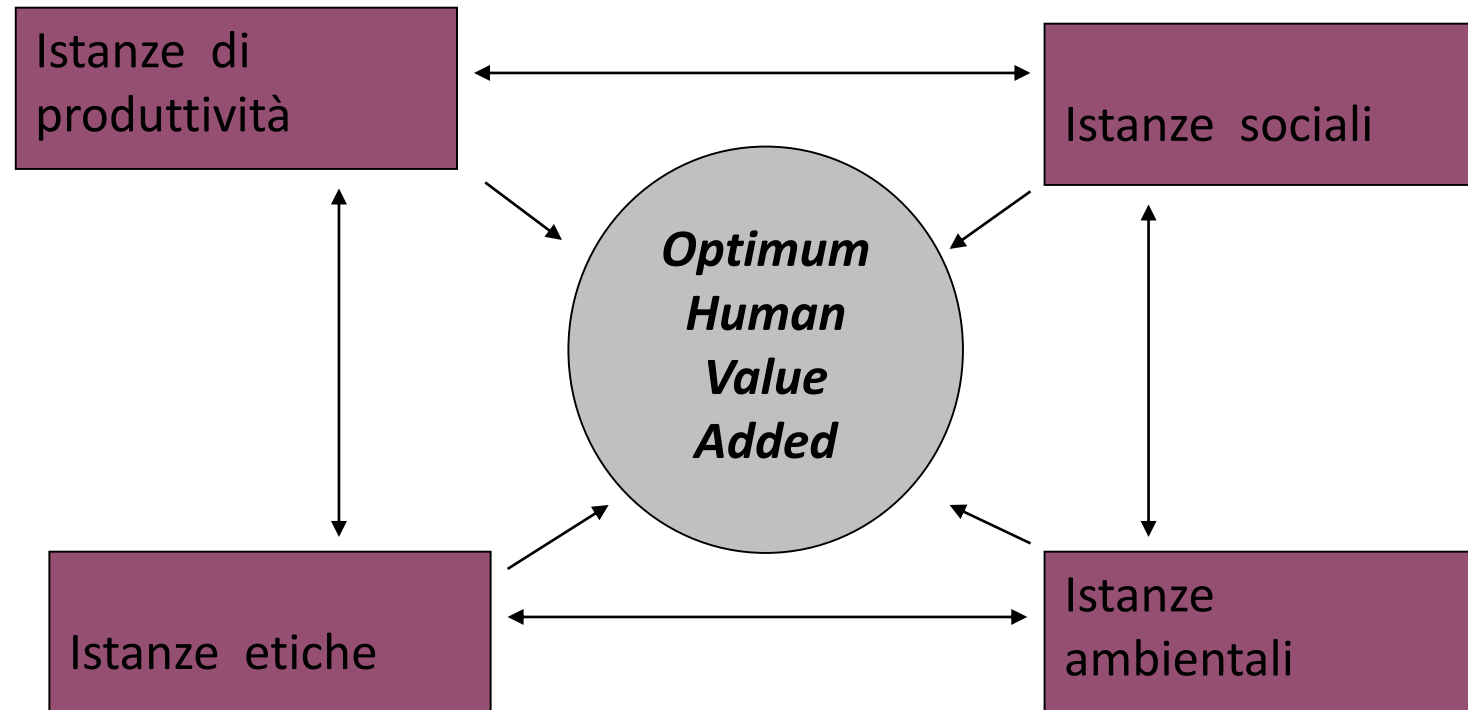
La concezione fisiologica del finalismo d'impresa: durare nel tempo



Circolo virtuoso dell'azienda partecipativa-etica



Le richieste all'impresa





Esigenze delle imprese

Riduzione dei costi
(non delle risorse umane ma degli sprechi)

Nuova visione dell'economia competitiva
(dall'economia del consumo a quella del valore, dalla gerarchia del
«bisogno» a quella del benessere)

Dall'adattamento agli effetti dell'innovazione
Alla nuova idea di innovazione

Investimenti strutturali (ruolo del Pubblico e collaborazione
Pubblico/privato) a sostegno dell'innovazione (IA-BIGDATA-
Ricerca)

Regole e rispetto delle regole

Esigenze delle imprese

Modernizzazione del modello imprenditoriale

Investimento nelle risorse
umane

L'operare in un'ottica di CSR in modo da rendere
lo sviluppo sostenibile

Definire nuove logiche collaborative e di governance
dell'innovazione

Investimento nell'istruzione e formazione per la
conduzione di una politica attiva per
un'economia etica

Lotta contro l'esclusione sociale

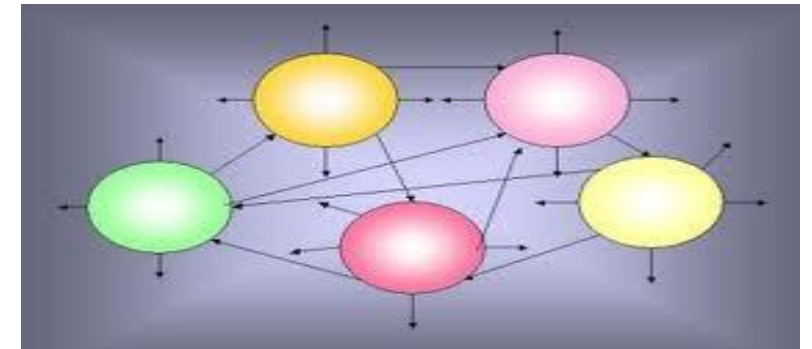


Sfide Aperte

- Dall'economia lineare all'Economia Circolare (la sostenibilità come sponsor..)



- Digitalizzazione/Nuova logica IT
- Reti ed economia Collaborativa (filiera)
- Partecipazione/coinvolgimento aziendale
- Governance
- Welfare Evoluto
- Ruolo Strategico delle HR
- **Nuovo ruolo del Pubblico e nuove relazioni CON il pubblico**



**Il cambiamento lo
fanno le persone e
la loro capacità di
coniugare
Intelligenza/Cuore
e... Pancia**

Grazie!

